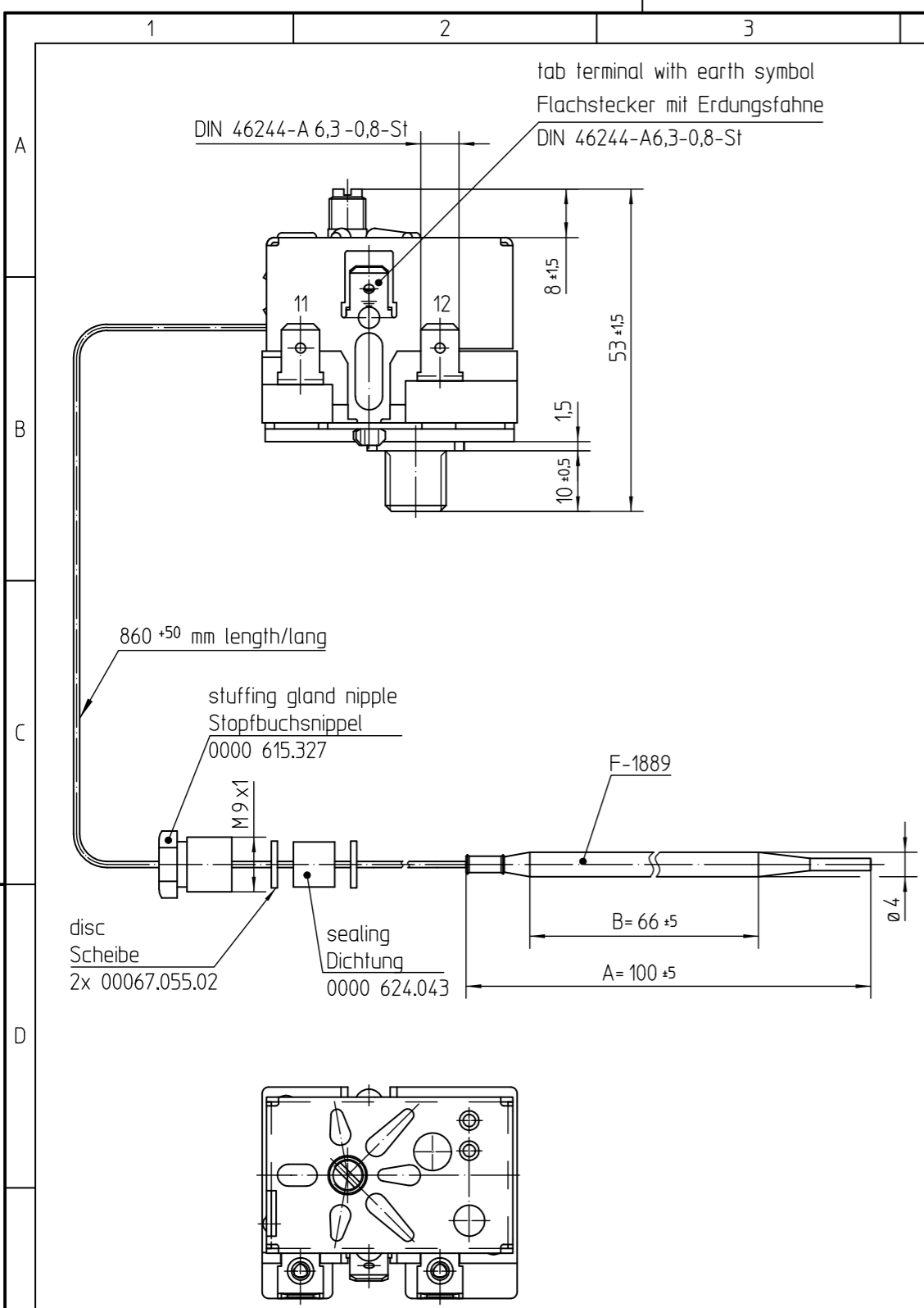


document id.: C000022740-001-01-A / state: 230 - released  
view date: 2019-08-27 09:51:57 / user: MUKAIH

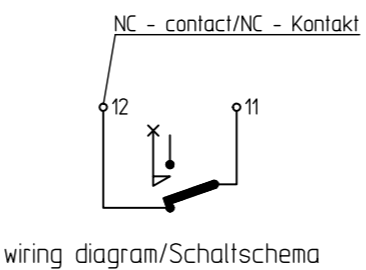


**description of the function**

The contact path 11 - 12 will open as soon as the cut-out temperature is reached or the hydraulic system is leaking (rupture of the capillary tube etc.)  
 If the limiting contacts open because the cut-out off temperature had been reached, the contacts can be re-closed by pushing the reset button a.s.a. the temperature sensor has cooled down by  $\geq 20K$ .  
 The contact path 11 - 12 will also open if the sensor temperature is  $\leq -10^\circ C$ .  
 It will be automatically re-closed if the sensor reaches  $\Delta t > 7K$ .

**Funktionsbeschreibung:**

Die Kontaktbahn 11 - 12 öffnet, sobald die einjustierte Schalttemperatur erreicht ist oder das hydraulische Fühlersystem leck wird. (Kapillarrohrbruch usw.) Nach thermischer Auslösung kann der Begrenzerkontakt, nach genügender Abkühlung des Temperaturfühlers um  $\geq 20K$ , über den Rückstellknopf wieder geschlossen werden.  
 Die Kontaktbahn 11 - 12 öffnet außerdem, bei einer Fühlertemperatur von  $\leq -10^\circ C$ . Es erfolgt jedoch eine selbsttätige Wiedereinschaltung sobald der Fühler wieder um  $\Delta t > 7K$  erwärmt wird.



tolerance/Toleranz ISO 8015

thermal cut-out switches  
 "OFF" at a sensor temperature of:  
 Schutztemperaturbegrenzer schaltet  
 "AUS" bei einer Fühlertemperatur von:  
**167°C -14K**

➔ with compensation/mit Kompensation

tab terminal with earth symbol  
 Flachstecker mit Erdungsfahne  
 DIN 46244-A6,3-0,8-St

reset button in the threaded bushing  
 Rückstellknopf in Gewindebuchse

bushing made of plastic  
 Gewindebuchse aus Kunststoff

approved technical data/Genehmigte technische Daten  
 56.10500.000

notes/Bemerkungen:  
 standard atmosphere/Normalklima DIN EN 60068-1 (23±2)°C  
 min. sensor temperature/min. Fühlertemperatur: -50°C  
 max. sensor temperature/max. Fühlertemperatur: 190°C  
 (for security reasons/aus Sicherheitsgründen)  
 snap action spring/Schnappfeder: NiBe  
 max. housing temperature/max. Gehäusetemperatur (VDE): 125°C  
 max. housing temperature/max. Gehäusetemperatur (UL): 85°C  
 min. bending radius of capillary tube  
 min. Biegeradius Kapillarrohr: 5mm  
 with trip-free function/mit Freiauslösung  
 built-in position optional/Einbaulage beliebig  
 for application in normal pollution level acc. to  
 für Einsatz in Umgebungsbedingung mit normaler Verunreinigung  
 nach EN 60730-1: degree of pollution/Verschmutzungsgrad 2  
 action acc. to/Wirkungsweise nach EN 60730-1: type/Typ 2 B D F H K L V  
 fixing thread - max. forque  
 Befestigungsgewinde: Anzugsdrehmoment max: 180Ncm  
 customer drawing-no./Kunden-Zeichnungs Nr.:

➔ correction factor/Korrekturfaktor:  $c = 0,23 [K/K]$   
 (based on ambient temperature /bez. auf Umgebungstemp.)

Can be supplied. If part is required please order separately.  
 Kann geliefert werden. Bei Bedarf bitte separat bestellen.

1x hex nut/Mutter M10x1	0000 600.075
1x cap nut/Hutmutter	0000 525.015
2x sealing/Dichtring	0000 631.015
1x nut/Mutter SW17	0000 615.402
1x screwing/Verschraubung	0000 615.401

pay attention to locking torque of nut 0000 615.402 from 20 until 60 Nm  
 Anzugsdrehmoment Mutter 0000 615.402 von 20 bis 60 Nm beachten

Type 56.10532.570

This document is exclusively committed to you for the agreed purpose. Any kind of duplication, utilization or communication of its content is prohibited, if not expressly conceded otherwise. Violators are committed to pay compensations. Any claims of existing or future property rights remain unaffected.			Blank No. .	EN Mat.No. .	Scale Unit mm
			Material .		Scale 1:1
			Surface Texture ISO 1302		
			General Tolerances ISO 2768-v		
			CAD	Date	Name
0	E20554	2019-02-28	Create.	2019-08-26	KatzenMS
Cha.	Information No.	Date	Proc.	2019-08-27	KATZENMS
F.Rel.	E20554	2019-02-28	Rel.	2019-08-27	SCHLAGET
			Designation		
			EGO Thermal cut-out		
			EGO Schutz-Temperatur-Begrenzer		
			Drawing No.	Sh.No.	Ver.
			C000022740	001	01
			Sta.	Sheets	Doc.
			F	1	.
			Ex.Doc.		
			Ref.		